

Kemptthal - Böhler - Hauenstein - MuttENZ - Laufenburg – Kemptthal

Streckenlänge: 300 Kilometer Fahrzeit: 6 Stunden

Google [Map Link Hinfahrt](#)

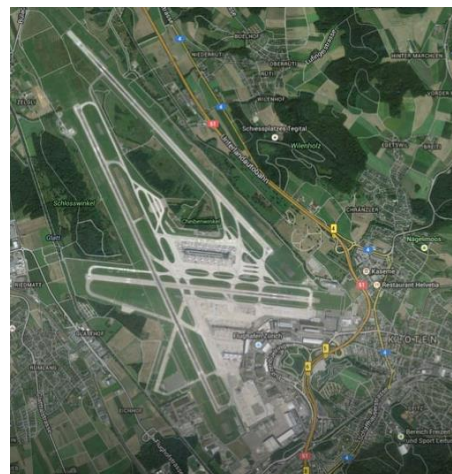
Google [Map Link Rückfahrt](#)

Mit einer Fahrzeit von 6 Stunden eignet sich diese Tour auch als zweitägige Reise mit Übernachtung

Los geht es bei «Rent a Classic» in Kemptthal (Lindau), wo Du deinen Miet-Klassiker im «The Valley», vor dem Gebäude der «Motorworld», abholst. **Navi: Kemptpark 3 in 8310 Kemptthal.** Wer mit dem ÖV anreist: Der **Bahnhof liegt unmittelbar beim Abholungsort.** Alle Infos zur Abholung findest Du in der Buchungsbestätigung.

Kemptthal-Flughafen Zürich

Flughafen Zürich? Ja, denn der erste Streckenabschnitt macht einen Bogen um die Stadt Zürich, und führt Dich in einem Bogen über Oberembrach um den Flughafen Kloten, der für Aviatik-Liebhaber eine Vielzahl von [Aussichtspunkten](#) anbietet, von denen aus die [Starts und Landungen aus der Nähe](#) zu sehen sind. Mit dieser «Extra-Kurve» vermeidest Du das Fahren auf der Autobahn und durch die Stadt Zürich.



Flughafen Zürich-Böhler

Weiter geht es Richtung Aargau, vorbei an der [Kartbahn Wohlen](#). Auf teilweise sehr kurvigen Nebenstrassen erreichst Du den Böhler, ein «Mini-Pass», wo auf der Passhöhe das [Pizzahüsli Menzi](#) schmackhafte Steinofen-Pizzas anbietet.



Böhler-Hauenstein

Auf dem weiteren Weg laden die [V8 Bros.](#) in Trimbach ein, die ausgestellten US-Cars zu besuchen. Das kurz danach linker Hand gelegene [Restaurant Isebähnl](#) mit grossem Parkplatz empfiehlt sich für ein Mittagessen mit einem

schönen Stück Fleisch oder vegetarischen Optionen. Auf der Etappe über den Hauenstein ist Achtsamkeit geboten – es ist erstens eine sehr beliebte Strecke für Biker, und zweitens finden oft Geschwindigkeitskontrollen statt (Tempo 60 km/h), daher, wie immer mit unseren Klassikern, lieber ein bisschen unter dem Tempolimit fahren, dann seid ihr auf der sicheren Seite!

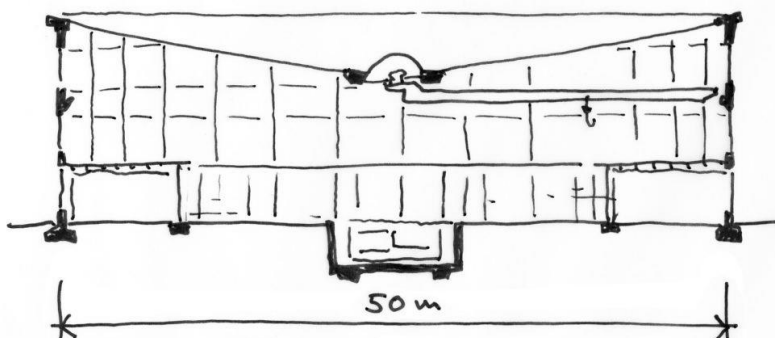


Hauenstein-Pantheon Muttenz

Weiter geht es nach Sissach, ganz in der Nähe von Arisdorf, dem Heimatort des [Schweizer Rennfahrers Marc Surer](#). Nun sind es noch knapp 20 km bis zum [Pantheon Basel – Forum für Oldtimer](#) erreicht.

Der Eintritt für 2 Personen ist im Mietpreis eines Rent a Classic Oldtimers am Tag der Miete inklusive – einfach die Buchungsbestätigung an der Kasse vorweisen!

Wer nun hungrig ist von der erlebnisreichen Reise, dem sei das [Restaurant im Haus](#) bestens empfohlen.



Das stützenfreie, runde Betondach des Sechzigerjahre-Bauwerks misst ganze 50 Meter im Durchmesser. Im Pantheon sind nicht nur die klassischen Fahrzeuge die Stars, auch die Architektur ist ein Meisterwerk der Ingenieurskunst!

Verbinde die Fahrt nach Muttenz mit einem **Besuch in Basel**, wo Dich Museen erwarten wie das [Tinguely Museum](#), die [Kunsthalle](#) und natürlich die weltbekannte [Fondation Beyeler](#). Wir finden, Kunst auf vier Rädern und Kunst im Museum passen bestens zusammen!

Pantheon Muttenz-Rheinau

Auf dem Rückweg kannst du dem Rhein entlangfahren, den Fluss bei Laufenburg überqueren, und danach auf der deutschen Seite weiterfahren. Achtung: Für einen Grenzübertritt ist die **Option «Ausland» zwingend** mitzubuchen ([siehe «Fahrten ins Ausland»](#)). Das Formular wird benötigt, um allfälligen Ärger am Zoll zu verhindern. Andernfalls bitte auf der Schweizer Seite bleiben. Bei Rheinau befährst Du dann wieder heimischen Boden. Die [Klosterinsel](#) ist einen Besuch wert!



Danach empfehlen wir, über Berg am Irchel und Brütten nach Kemptthal gelangen, ohne durch die Stadt Winterthur fahren zu müssen.

Vor der Rückgabe das Auftanken nicht vergessen, eine Übersichtskarte mit den Tankstellen in der Umgebung findest Du in der Dokumententasche im Fahrzeug.

Und, wie war es?

Du hattest ein **besonderes Erlebnis**, hast ein **kulinarisches Highlight** genossen, oder eine **Attraktion entdeckt**? **Teile es uns mit**, gerne mit Fotos, wir **ergänzen unsere Roadbooks laufend mit Hinweisen unserer Gäste** und zeigen eure Abenteuer auf [Social Media](#)!

Empfohlene Fahrzeuge für diese Strecke: [AC Cobra](#) «Bonnie» [Caterham Super 7](#) «Colin» [Citroen DS](#) «Madeleine» [Dallara Stradale](#) «Giampaolo» [Ford Mustang](#) «Sally» [Jaguar E-Type](#) «Clyde» [Jaguar XJ6](#) «Brownie» [Lotus Elise](#) «Moneypenny» [MG B GT](#) «Gordon» [Morgan Plus 4](#) «Georges» [Rover 3500 V8](#) «Ronald» [Triumph TR6](#) «Gina» [TVR S3 V8](#) «Peter» [Volvo 123 GT Rallye](#) «Hägar» - aber alle anderen Klassiker aus unserem Angebot können diese Strecke auch!